

Viitearkkitehtuuri: Kansallinen palveluväylä

Kansallinen palveluväylä on useiden integraatioalustojen muodostama kokonaisuus, jolla ohjataan kansallisesti tietojen ja palveluiden yhdistämistä.

Kansallinen palveluväylä tuo kustannustehokkaan, helpon ja turvallisen tavan kytkeytyä sekä julkisen hallinnon että yritysten ja kolmannen sektorin tarjoamiin tietovarantoihin ja sähköisiin palveluihin.

Kohde

Palveluväyläarkkitehtuuri luo yhteisen ratkaisumallin organisaatioiden tietojen vaihtoon. Tämä poistaa kahdenvälisten räättälöityjen liittymien tarpeen sekä edesauttaa digitaalisten palveluiden kehittämistä.

Rajaukset

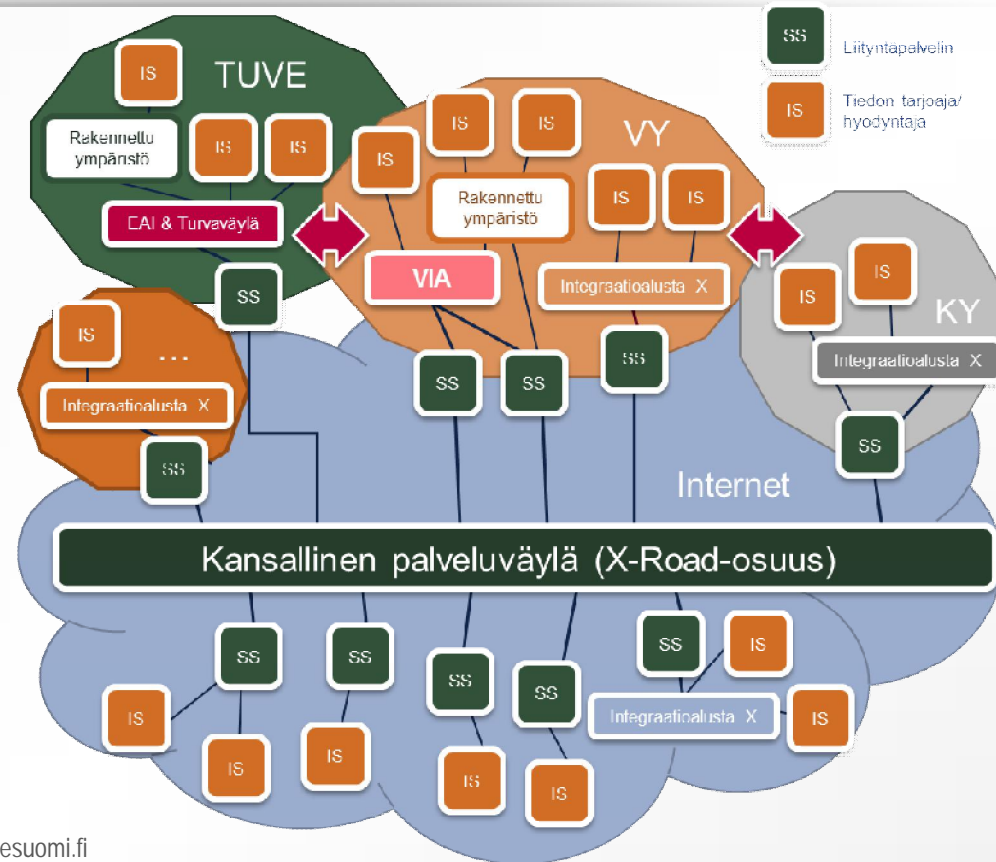
- Palveluväylä keskittyy eri osapuolten tietojen tehokkaaseen ja helppoon välittämiseen. Siinä ei vielä määritetä kaikkia mahdollisia sen kautta saatavia palveluja.
- Palveluväylä keskittyy siirtämään tietoja vain palveluiden välillä

Aikataulu

Vuosien 2014-2015 aikana palveluväylän tuotteistustyö käynnistetään, kartoitetaan tärkeimmät tekniset jatkokehityskohteet sekä käynnistetään kehitys- ja testiympäristöt.

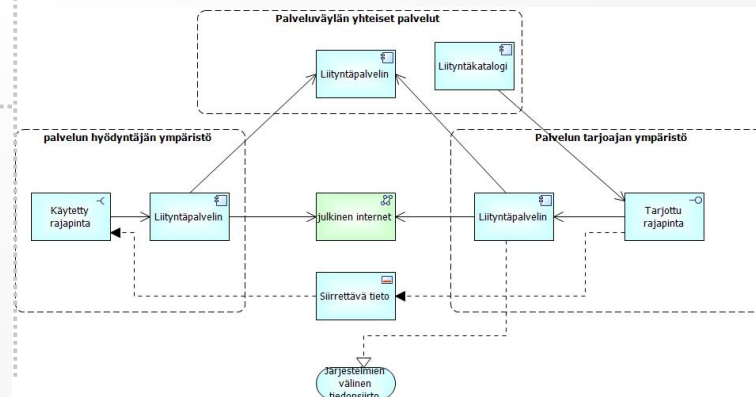
Vuoden 2015 aikana palveluväylä otetaan tuotantokäyttöön. Myös palveluväylää hyödyntäviä palveluita on kytkettyä ja tuotannossa.

Vuosien 2016-2017 palveluväylä on tuotteistettu ja sen tuotantokäyttö on hallittua ja hyvin organisoitua.



www.esuomi.fi

Kansallisen palveluväylän perusrakenne



Keskeiset linjaukset

- Kansalliseen palveluväylään liitettävien palvelujen tulee tukea reaaliaikaisuutta, mikäli selkeää perustetta muunlaiseen ratkaisuun ei ole.
- Palveluväylän avulla integroidussa palveluprosessissa tulee olla mukana julkinen taho.
- Palvelun kuvaus on oltava yhteismitallinen ja se on oltava saatavilla liityntäkatlogissa.
- Kansallinen palveluväylä tarjoaa vain oleelliset palvelut tiedonvaihtoa varten. Muiden palveluiden tuottaminen jää liittyvän organisaation vastuulle..